

CHAMBRES D'HÔTES LA MAISON DE TINA - LEUGNY - PUISAYE-FORTERRE

CHAMBRES D'HÔTES LA MAISON DE TINA - LEUGNY

Bienvenue dans notre chambre d'hôtes pour 3 personnes
dans le village de Leugny en Puisaye-Forterre en région
Bourgogne.

<https://maisondetina-puisaye.fr>





La maison de Tina

☎ 06 72 96 00 60

A Chambres d'hôtes La Maison de Tina -
Leugny : 25 Rue de l'Église Saint-Martin 89130
LEUGNY





Chambres d'hôtes La Maison de Tina - Leugny

 La chambre



A 10 km de Toucy et de son pittoresque marché, maison rurale à la sortie du village de Leugny en Puisaye-Forterre. Accès direct aux chemins de randonnée, 15km de Saint-Sauveur en Puisaye ou vous pourrez visiter la maison de Colette, 20km du Château de Saint Fargeau et du chateau de Guedelon. Pour les amateurs de bon vins Coulanges la Vineuse à 15km et ensuite le Chablisien. Vous serez chaleureusement accueillis par Catherine la propriétaire :Petit déjeuner copieux, chambre confortable de 16m2, salle de bain personnelle avec baignoire, douche et toilette, espace repas, chauffage poele pellets et radiateur électrique. Vaste jardin avec rivière, terrasse, mobilier de jardin, barbecue, frigo, accès 4G, Animaux acceptés.



Infos sur l'établissement



Communs

A proximité propriétaire
Entrée indépendante
Mitoyen propriétaire

Dans maison
Jardin commun



Activités

private entrance-house owner living in.



Réseaux

Accès facile avec 4G



Stationnement

Parking à proximité

Petit parking pour 6 voitures devant la maison. Possibilité de rentrer une voiture dans la cour si nécessaire



Services

Nettoyage / ménage

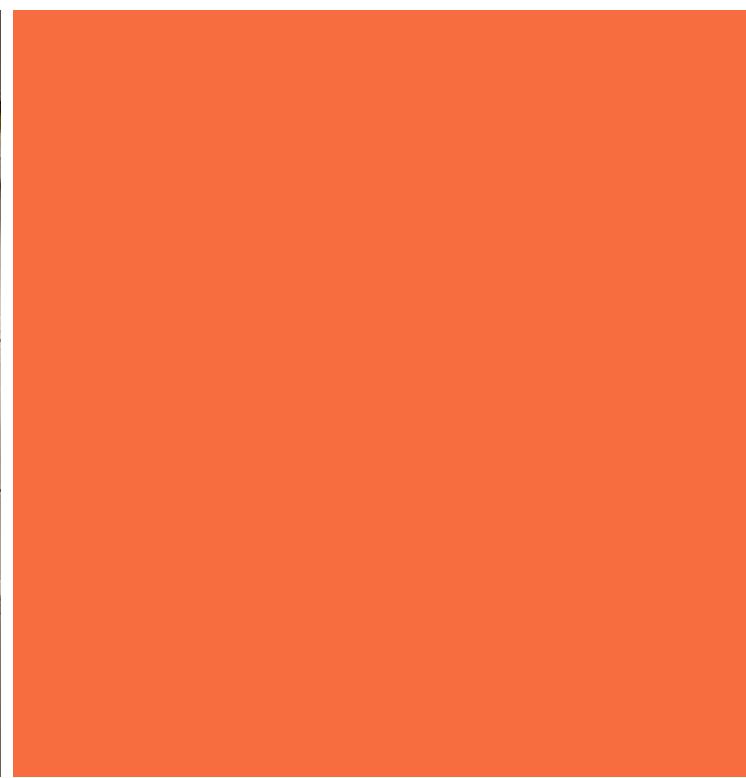
Salle de bain faite tous les jours. Chambre une fois dans la semaine.



Extérieurs

Cuisine d'été

Rivière en bas du jardin





La chambre



Maison



3

personnes
(Maxi: 3 pers.)



1

chambre



16

m2

Vaste chambre lumineuse et confortable vue sur jardin et campagne. Un grand lit en 140 un lit en 90. Penderie.

<i>Chambres</i>	Chambre(s): 1 Lit(s): 2	dont Suite: 1 dont lit(s) 1 pers.: 1 dont lit(s) 2 pers.: 1
<i>Salle de bains / Salle d'eau</i>	Salle de bains avec douche et baignoire Sèche cheveux Salle(s) de bains (avec baignoire): 1 Salle(s) d'eau (avec douche): 1	Salle de bains privée Sèche serviettes
<i>WC</i>	WC: 1 WC privés	
<i>Cuisine</i>	Réfrigérateur Cuisine extérieure avec cuisinière et barbecue. Réfrigérateur-congélateur dans local proche.	
<i>Autres pièces</i>	Cellier	Terrasse
<i>Media</i>		
<i>Autres équipements</i>	Espace repas confortable rez-de-chaussée proche de la chambre. Espace couvert donnant sur le jardin et la terrasse avec table et chaises pur repas en extérieur.	



A savoir : conditions de la location

Arrivée Arrivée à partir de 14h
Départ avant midi

Départ

*Langue(s)
parlée(s)* Anglais Espagnol

*Annulation/
Prépaiement/
Dépot de
garantie*

*Moyens de
paiement* Cartes de paiement Chèques bancaires et postaux
Espèces Virement bancaire
chek-creditcard-credit transfert-cash

Petit déjeuner Petit déjeuner traditionnel, viennoiseries, jus de fruit,
confitures maison, boissons chaudes.
petit déjeuner anglais + 5€ (fromage, oeufs de nos poules
yaourt, jambon)

Ménage

*Draps et Linge
de maison* Draps et/ou linge compris
Sheets and towels furnished

*Enfants et lits
d'appoints*

*Animaux
domestiques* Les animaux sont admis.
Chien +5€

Tarifs (au 09/01/25)

Chambres d'hôtes La Maison de Tina - Leugny

Tarif pour 2 personnes, supplément 20€ par nuit pour 3e personne

Tarifs en €:	Tarif 1 nuit en semaine (L, M, M, J, D)	Tarif 1 nuit en weekend (V ou S)	Tarif 2 nuits weekend (V+S)	Tarif 7 nuits semaine
du 31/03/2025 au 02/11/2025	70€	70€		



La Mée Coinchotte

☎ 03 86 44 20 32
11 rue Paul bert

8.6 km
📍 TOUCY



La Mée, restaurant emblématique de Toucy avec sa belle terrasse et une salle de restaurant ouverte sur la rue principale du village. Un côté pizzeria, l'autre plutôt brasserie. Un travail de qualité avec des produits savoureux et frais.



L'Ataraxie

☎ 03 86 44 83 67
7 Place de la République
📱 <https://restaurantlataraxie.fr/>

8.7 km
📍 TOUCY



Dans un cadre chic et cosy, Yohann Rolland, vous invite à découvrir sa cuisine inventive ! Cet établissement vous propose une cuisine élaborée à base de produits frais de saison et issus essentiellement de produits du terroir. La carte offre cette touche de modernité qui réveillera vos papilles et vos envies gustatives ! Sensibilité et fraîcheur se retrouvent dans des plats simples et revisités dans un cadre paisible et moelleux, ou chaque moment est programmé pour que vous ne manquiez de rien. La carte savamment concoctée par le chef Yohann Rolland, est à base de produits frais et de saison.



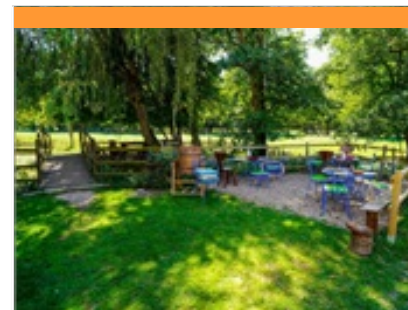
Broc and Roll

☎ 03 86 45 54 40
12 Place de la République

8.7 km
📍 TOUCY



C'est entre brocante et musique qu'on vient s'installer à la table de ce joli restaurant. Ici, tout a été chiné ; des tables et des chaises de bistrot y côtoient du mobilier rustique. Ajoutez à cela les musiques rock, pop et jazz en fond sonore, alors le décor sera planté. Chez « Broc and Roll », c'est l'authentique qui prime ! Côté restauration ? On savourera les œufs cocotte, fromages gratinés, salades gourmandes, poissons ou viandés. Les prix sont raisonnables, et si la carte est resserrée c'est qu'on privilégie là les circuits courts.



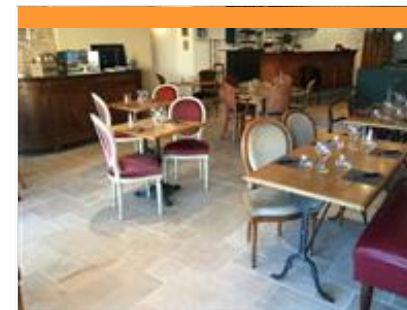
Le Moulin de Vanneau

☎ 03 86 45 59 80
Route de Mézilles
📱 <http://www.moulin-de-vanneau.fr>

11.1 km
📍 SAINTS-EN-PUISAYE



Une parenthèse dans le temps ! Moulin à eau en fonctionnement. Ferme d'antan vivante. Sentier botanique. Musée et collection d'outils anciens. Au Moulin de Vanneau : convivialité, culture, détente... Mais aussi gastronomie locale. Nous vous accueillons à l'ombre des aulnes, sur une terrasse longeant le bief du moulin ou dans la belle salle de l'auberge nichée dans l'ancien grenier à grains. Vous pourrez déguster les produits de la ferme à travers une cuisine alliant tradition et découverte (fras à la sauge, terrine aux herbes du potager, agneau aux épices rôti au four à bois, clafoutis à la rhubarbe... et jus de pomme, bières ou vins issus de l'agriculture biologique ou biodynamique.



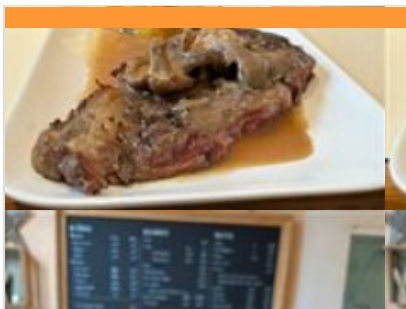
Les Passantes

☎ 03 86 45 72 92
5 Place du Marché

15.1 km
📍 SAINT-SAUVEUR-EN-PUISAYE



L'équipe du restaurant Les passantes vous accueille en salle et en terrasse dans une ambiance chaleureuse au centre bourg du très joli village de Saint-Sauveur-en-Puisaye, pays de Colette.



L'escale Lainsecq

☎ 09 81 94 83 95
6 Grande Rue

16.0 km
📍 LAINSECQ



Restaurant traditionnelle à Lainsecq en Puisaye-Forterre.



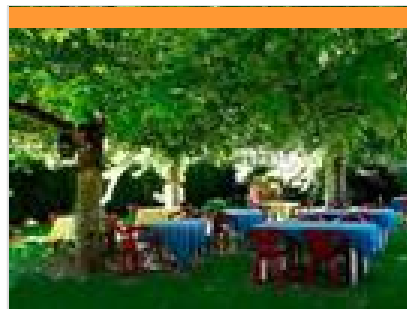
Restaurant du Roncemay

☎ 03 86 73 50 50
Boisserelle
📱 <https://www.roncemay.com/fr/>

18.6 km
📍 CHASSY



Le Domaine offre deux types de restauration : une cuisine du terroir qui vit au rythme des saisons au Bistro pour le déjeuner et une carte gastronomique qui vous procurera des émotions à travers une cuisine locale inspirée et créative au restaurant Gastronomique.



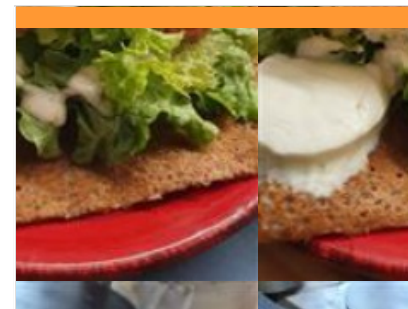
Au Coup d'Frein

☎ 03 86 45 44 98
Rue Saint-Blaise
📱 <https://www.aucoupdfein.fr>

19.3 km
📍 TANNERRE-EN-PUISAYE



Ancienne longère rénovée bordée d'une rivière. L'été venez profiter d'une terrasse ombragée et fleurie.



Crêperie du Pont

☎ 03 86 51 53 38
98 rue du Pont
📱 <http://www.ot-auxere.fr>

19.6 km
📍 AUXERRE



L'équipe de la Crêperie du Pont vous accueille avec grand plaisir pour vous faire découvrir ses fabuleuses crêpes sucrées et salées, mais aussi ses salades et ses glaces.



Hôtel Le Lion d'Or

☎ 03 86 81 71 72
1 rue d'Auxerre
📱 <http://liondorcoulanges.com/>

21.0 km
📍 COULANGES-SUR-YONNE



Hôtel entièrement rénové, situé entre Clamecy et Auxerre, à proximité du canal et de la véloroute. Tabac, Loto, PMU, presse.



Auberge du Lac

☎ 03 86 74 03 23

Reservoir du Bourdon

🌐 <https://www.aubergedulacdubourdon.fr/>

21.8 km

📍 SAINT-FARGEAU



Restaurant situé au bord du lac du Bourdon offrant une vue panoramique sur le lac. Notre cuisine est conviviale et goûteuse. Nous proposons les pauses repas mais aussi les pauses détente sur notre terrasse accompagnées d'une glace ou d'une crêpe.



La Métairie Gourmande

☎ 03 66 88 02 32

La Métairie Archambault Lac du

Bourdon

🌐 <https://lametairiegourmande.fr/>

22.8 km

📍 SAINT-FARGEAU



Pour votre mariage ou pour un autre événement festif, tout doit être parfait pour satisfaire vos convives : la qualité du buffet, la variété du menu, la fraîcheur des produits, la saveur des mets, etc. N'oubliez pas qu'une réception est l'occasion de surprendre vos invités surtout au niveau du repas, car c'est ce dont vos invités se rappellent le mieux lors d'une fête. Cela tombe bien, la Métairie Gourmande propose un service de traiteur de qualité qui saura vous proposer une cuisine raffinée et adaptée à vos besoins. Tout est concocté de manière artisanale pour assurer un rendu goûteux et authentique. L'enseigne met un point d'honneur à cuisiner des ingrédients naturels. Quel que soit votre événement, la Métairie Gourmande vous accompagne dans le choix du menu et les formules adaptées : un menu sans fausses notes ! Laissez-vous surprendre par nos spécialités maison telles que la cassolette de



Le Soleil d'Or

☎ 03 73 53 09 10

3 route d'Auxerre

🌐 <http://www.lesoleildorhr.com>

30.3 km

📍 MONTIGNY-LA-RESLE



Bienvenu à l'hôtel et restaurant du Soleil D'or ! Matthias, Laura et leur équipe vous accueillent pour un déjeuner ou un dîner, dans une salle de restaurant repensée et réaménagée. Nous vous proposons une cuisine bistro et surtout faite maison ! Vous pourrez aussi venir profiter de la Bourgogne pendant un séjour dans nos chambres refaites à neuf et découvrir nos plats ainsi que notre petit déjeuner. Une salle de séminaire peut aussi être mise à disposition pour des groupes. A très vite !



La Côte Saint-Jacques & Spa

☎ 03 86 62 09 70

14, faubourg de Paris

🌐 <https://ib.guestonline.fr/instabook/bookin>

33.7 km

📍 JOIGNY



La cuisine de Jean-Michel Lorain, chef 2* au Guide Michelin, est synonyme de créativité et de respect des produits, tous sélectionnés avec rigueur. C'est grâce à sa façon unique d'insuffler sa force créatrice, tout en respectant le goût de chaque produit, que ce grand chef de Bourgogne a su hisser sa cuisine au plus haut niveau. Il est aujourd'hui unanimement reconnu par tous les guides gastronomiques comme faisant partie des meilleurs chefs de sa génération.



Auberge La Beursaudière

☎ 03 86 33 69 69

9, chemin de Ronde

🌐 <http://www.beursaudiere.com>

37.4 km

📍 NITRY



Dans le cadre d'une ancienne ferme (ancien prieuré du XIIème siècle). Salles de caractère au décor rustique. Pigeonnier médiéval.



Le Relais des Gourmets

☎ 03 86 34 18 90
47, rue de Paris

🌐 <http://www.relaisdesgourmets.com>

45.0 km
📍 AVALLON



Réputé pour sa cuisine généreuse et raffinée, Le Relais des Gourmets vous accueille dans son restaurant (terrasse couverte et climatisée où poussent des oliviers). Le Chef travaille les produits frais locaux (viandes et poissons) dans le respect de la tradition, tout en apportant une touche de fantaisie et de créativité.



La Vieille Tour

☎ 06 77 58 09 10#03 86 82 87 36#03
86 82 87 69

1, rue de la Porte Peinte

46.4 km
📍 NOYERS



Restaurant-Bar disposant d'une terrasse privée ombragée au coeur de la cité médiévale. Deux salles de restauration dans un cadre authentique à l'ambiance familiale et conviviale, une salle de bar pour des soirées entre amis autour d'un verre... Au menu du restaurant, des plats traditionnels, une alternative végétarienne, ou les spécialités de la maison. Chambres d'hotes disponibles à proximité.



Ferme des Fontaines

Lieu-dit Les Fontaines

2.2 km
📍 OUANNE



Dans un cadre unique, petits et grands, du débutant au confirmé, la Ferme des Fontaines vous accueille à Ouanne. Des balades et cours d'équitation adaptés vous seront proposés. Pour les plus jeunes, des balades en mains tenus par les parents peuvent être organisées sur demande. Les chevaux vivent en troupeau dans un mode vie orienté écurie active, vos chevaux y sont les bienvenus.



Les Aventures d'Élie

☎ 03 86 52 38 79
Rue des Carrières

🌐 <https://carriere-aubigny.com/>

9.0 km
📍 LES HAUTS DE FORTERRER



Les aventures d'Élie ! Guide de visite numérique gratuit. Suivez Élie, le guide numérique des carrières souterraines, pour une aventure familiale autour de la taille de pierre. Découvrez comment, avec de simples outils, d'énormes blocs de pierres deviennent des chefs d'oeuvre ! Muni de votre smartphone, explorez les carrières avec à chaque étape des vidéos, des podcasts et des mini-jeux pour percer tous les secrets de la pierre de Forterre. Temps : 1h. Public familial. (entrée au site payante). Pour télécharger ce parcours, voici les différentes étapes : 1. Téléchargez l'application gratuite Legendr via votre play store ou apple store. 2. Sélectionnez la Carrière Souterraine d'Aubigny. 3. Téléchargez gratuitement le parcours. 4. Besoin d'aide lors de votre balade ? N'hésitez pas à activer le point d'interrogation ? en haut à droite de votre écran. Bonne aventure !



Ecurie de la Bergenne

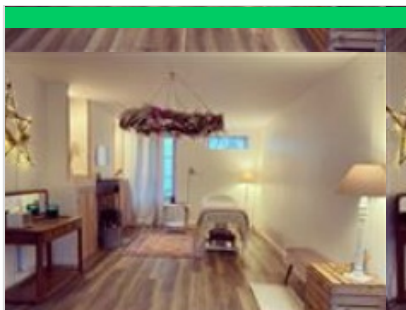
1, La Bergenne

🌐 <https://www.ecurie-christel-boulard.fr/>

9.5 km
📍 PARLY



Choix entre des cours particuliers (obstacle et dressage), ou collectifs, stages pour enfants, adolescents et adultes. Pension pour chevaux et poneys.



Au fil de l'Ouanne

5 Rue du Château

<https://www.aufildelouanne.com/>

12.7 km
📍 DRACY



Au fil de l'Ouanne. SOINS et Bien-être. Ouvert à tous (hôtes et locaux) à Dracy près de Toucy en Puisaye... Esthéticienne avec une expérience de + de 20 ans, professeur de yoga, je souhaite avant tout partager mon savoir faire et mes expériences pour vous apporter bien-être et sérénité. Je vous propose des soins visages et corps ainsi que des cours de yoga, dans un espace authentique, exclusivement réservée aux femmes, à Dracy près de Toucy en Bourgogne.



Gaudry Équitation

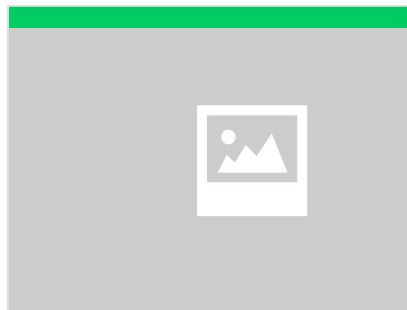
Lieu Dit le Saussoy

<http://www.gaudry-equitation.com>

12.7 km
📍 SAINT-SAUVEUR-EN-PUISAYE



École d'équitation sur chevaux et poneys, de l'initiation à la compétition, encadrée par un moniteur BEES1. Cours individuels ou en très petit groupe, à partir de 8 ans. Pension pour chevaux et poneys, travail des chevaux. Équithérapie avec des encadrants expérimentés.



Ferme Equestre du Buisson

☎ 03 86 41 22 22

Route de Chevannes

<http://www.ferme-equestre-du-buisson.com>

16.6 km
📍 VILLEFARGEAU



Activités de découverte et de perfectionnement : accueil des cavaliers de 2 ans à 79 ans, pour des balades en main pour les enfants, pour des sorties en balade pour les plus grands et des cours du galop 1 au galop 7. Prestations de pension dans un cadre sympathique en respectant le bien-être des chevaux (différentes formules, se renseigner). Pendant les vacances de printemps, d'été, et d'automne : stages avec hébergement (14 enfants maximum).



Grapes and corks

Les Gressiens Sainte-Colombe-sur-Loing

<https://www.grapesandcorks.com/>

17.5 km
📍 TREIGNY-PERREUSE-SAINTE-COLOMBE



Transport de personnes (VTC) et services de taxi en minibus 8 places (transferts gares /aéroports). Langues : français et anglais A la carte excursions pour petits groupes. Explorez la région et ses attraits multiples (vignobles de Sancerre et de Chablis, Vézelay et le Morvan, la Puisaye etc) avec votre propre chauffeur - guide expérimenté. Un service à la demande. Journée ou demi-journée. Max 8 personnes.



Comité Départemental de la Randonnée Pédestre

☎ 03 45 02 75 91

10, avenue du 4e RI

<http://yonne.frandonnee.fr>

18.9 km
📍 AUXERRE



Le Comité Départemental de la Randonnée Pédestre de l'Yonne est le trait d'union entre la Fédération Française de Randonnée Pédestre et les randonneurs. Il a pour rôle la représentation et la promotion de la randonnée. Il assure la création et la gestion du réseau des sentiers de randonnées (GR®, GRP®, PR®).



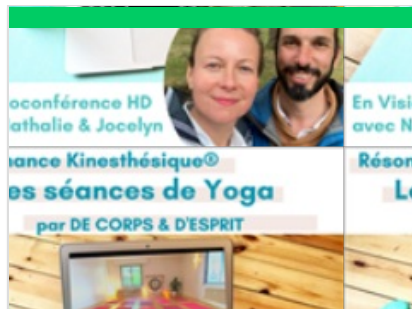
Nathalie Thénoz - Coach de vie

21 Boulevard du 11 Novembre
<http://www.nathaliethenoz.com>

18.9 km
AUXERRE



Je suis Nathalie Thénoz, consultante en coaching de vie, formatrice et conférencière. J'ai à cœur de partager les enseignements qui contribuent à l'émergence de l'unicité de chacun. Vous rencontrer dans votre diversité est ma joie. Je vous accompagne dans vos questionnements, la connaissance de vous même et la réalisation de votre projet de vie. Tout au long de l'année, je vous reçois en consultation, j'anime des conférences ainsi que des stages ouverts à tous et enseigne des formations d'accompagnement. Certains stages sont dédiés aux acteurs de la santé et du bien-être.



De Corps et d'Esprit

21 boulevard du 11 Novembre
<https://www.decorsdesesprit.com>

18.9 km
AUXERRE



Nous vous offrons un espace de pratique corporelle et de formation pour révéler vos aptitudes naturelles et réaligner votre corps en mouvement sur votre aspiration profonde. Les séances de Yoga se déroulent au centre DE CORPS & D'ESPRIT à Auxerre OU en visioconférence HD suivant les créneaux horaires



Cheval et Nature 89 - CEN89

Les Champs Gras

19.4 km
MAILLY-LE-CHATEAU



Association de cavaliers propriétaires - Organisation de randonnées de la journée à plusieurs semaines, d'initiation au T.R.E.C. et à l'endurance, de rallyes équestres, de stages (topographie, parage naturel, maréchalerie de dépannage, éthologie...). Cheval Nature oeuvre aussi pour la défense et l'entretien de chemins de nos campagnes. Le tout agrémenté de vins et produits locaux.



Au Jardin Clos

8 rue Lebeuf
<https://www.aujardinclos.com/>

19.6 km
AUXERRE



Offrez-vous un moment unique de dégustation à Auxerre Bienvenue au Jardin Clos : Dégustation, Convivialité, Connaissance, Authenticité, Terroir ... C'est avec grand plaisir que je vous reçois Au Jardin Clos pour une dégustation de vins et mets de Bourgogne. Je vous propose de partager avec vous ma connaissance, ma passion et mon jardin pour un bon moment de convivialité. C'est un lieu à la fois intime et majestueux, niché au cœur de la vieille ville historique d'Auxerre. Je vous reçois dans ce cadre bucolique : une maison de caractère datant de 1820. Vous y découvrirez : le Jardin : secret et surplombé par la majestueuse cathédrale Saint-Étienne d'Auxerre la Terrasse : : Endroit calme et ombragé pour déguster votre café à l'abri du grand sapin la Verrière : On s'y retrouve pour regarder les cartes de la région de Bourgogne et les bouteilles de prestigieux vins renommés le Salon : : Une grande pièce de vie de 35m2.



Péniche-Hôtel La Luciole

01 62 55 76 88
Port
<http://www.bargeluciole.com>

19.8 km
AUXERRE



Partez à la découverte du Canal du Nivernais à bord de la péniche hôtel La Luciole : visites de sites, dégustations de vins et de produits du terroir, balades à vélo, tout est inclus ! Jusqu'à 12 passagers.



Bille de sucre

13 Rue Saint-Martin les Saint-Marien

<http://www.billedesucre.fr>

19.9 km
AUXERRE



Bille de Sucre imagine des gourmandises pour toutes vos envies et toute la famille! Cookies, sablés, meringues, biscuits personnalisés... toutes les créations sont fabriquées à Auxerre, avec des ingrédients de 1er choix, au maximum locaux, sans conservateurs. Bille de Sucre c'est aussi des ateliers de pâtisserie pour les enfants, à votre domicile. + d'infos: facebook et Insta.



Le Club Vert

☎ 03 86 72 09 70

route de Vaux Les Montardoins

<http://www.clubvert.org/>

20.1 km
AUXERRE



Le Club Vert vous propose un choix multiple et varié d'activités, dans un cadre naturel de verdure, de calme et de détente au bord de l'Yonne activités sportives, école de cirque, mise à disposition de salles, piscine, bar et restauration.



Atelier de photographie Michèle PORTA

☎ 03 86 73 73 94

2, chemin de Charbuy

<http://www.micheleporta.fr>

20.5 km
FLEURY-LA-VALLEE



Michèle Porta, artiste photographe et formatrice agréée Région Bourgogne, vous accueille dans son atelier de Fleury-la-Vallée en formations individuelles toute l'année ou en stages sur le reportage et le portrait photo, en petit groupe en juillet et août. Formations débutants, stage photo-reportage et editing. Sur rendez-vous.



Megaloisirs - Laser Game & Pure Mission

☎ 03 86 48 94 35

60, rue Guynemer

<https://megaloisirs89.com/laser-game-a>

21.0 km
AUXERRE



Formez des équipes de joueurs (inconnu, ami, collègue de bureau, famille). Équipez-les d'une veste high-tech aux couleurs de l'équipe ainsi formée. Donnez à chaque membre un pistolet-laser. Enfermez-les 20 minutes dans un labyrinthe de 500m² spécialement aménagé. Rajoutez une à deux cuillerées de fumigène, saupoudrez le tout d'une musique intense à vous retourner les neurones, laissez-les se tirer dessus... Ils seront conquies et en redemanderont !



Terrain de football

☎ 03 86 81 84 20

Rue du Port

21.7 km
CRAIN



Adeptes du ballon rond, venez vous défouler un moment sur le terrain de football de la commune de Crain. Cet espace sportif enherbé, de type terrain de football, dispose d'un sol en gazon naturel. Aucune place en tribune est disponible. La surface d'évolution est de 4800 m²



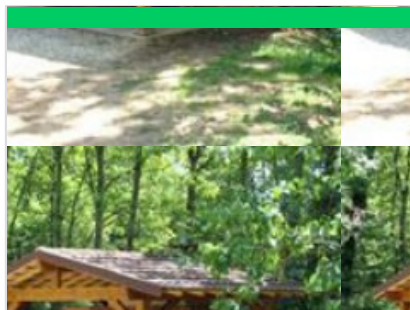
Terrain de basket

☎ 03 86 81 84 20
Rue du port

21.7 km
📍 CRAIN



Terrain de basketball à Crain



Base Départementale de Plein Air Daniel Bailly

☎ 03 86 74 04 07
Réservoir du Bourdon

🌐 <https://www.baseloisirs-bourdon.com>

21.8 km
📍 SAINT-FARGEAU



Base de loisirs à la découverte des activités de nature, liées ou non à l'eau, au Lac du Bourdon. Possibilités de stages de découverte multi-activités : voile, planches paddle, canoë-kayak.



Ferme Equestre Les Grilles

☎ 03 86 74 12 11
Lac du Bourdon

🌐 <https://www.lesgrilles.com/>

21.9 km
📍 SAINT-FARGEAU



Ecole Française d'Equitation. Poney, mon ami ! Dès 3 ans, les enfants peuvent venir goûter aux joies de l'équitation sur nos poneys tout doux ! Initiation en manège avec des enseignants diplômés d'Etat, promenades autour du Lac du Bourdon, soins et pansage, découverte d'activités équestres insolites (équifun, horse agility ...). Plusieurs formules possibles : à la 1/2 journée, à la journée ou stage avec hébergement pendant toutes les vacances scolaires. Des moments magiques de complicité, de sensations inoubliables, ambiance familiale. La Ferme Equestre accueille également des groupes scolaires pour des classes de découverte à dominante équestre et des courts séjours en demi-pension (hébergement et repas) pour des sorties scolaires et propose des stages hébergés pendant les vacances scolaires.



Les Canalous

☎ 03 85 53 76 74

Lieu-dit Les Basses Corvées
🌐 <https://www.lescanalous.com>

21.9 km
📍 MAILLY-LE-CHATEAU



Profitez d'un agréable moment sur le canal du Nivernais en louant un bateau sans permis et découvrez un environnement naturel totalement préservé.



Ferme Equestre Les Grilles - Equitation pour les scolaires

☎ 03 86 74 12 11
Les Grilles

🌐 <http://www.lesgrilles.com/>

21.9 km
📍 SAINT-FARGEAU



Bienvenue à la Ferme Equestre Les Grilles Située à Saint Fargeau, au pied du Lac du Bourdon, la Ferme Equestre Les Grilles vous accueille pour des séjours « Destination Moyen Age » à la carte ou « Destination nature » VOTRE séjour scolaire sur mesure : choisissez la durée, les activités, les visites en lien avec votre projet pédagogique ! A votre disposition • Hébergement en chambres de 2,4,6 ou 8 lits (mise à disposition de plans pour préparer vos répartitions) avec sanitaires dans les chambres ou à proximité • Terrains de sport, aires de jeux • 2 salles d'activités • Repas préparés sur place. Possibilité de régimes particuliers Ouvert de mars à fin juin - Septembre et octobre /// Encadrée par des monitrices diplômées d'Etat, chaque séance se déroule sous forme d'ateliers rotatifs (3 à 4). Bien plus que des leçons d'équitation, les enfants apprennent à observer, prendre soin et communiquer avec nos poneys. Une fois en selle, nous leur proposons



La Tempéra - ateliers adultes

6 Route des Vilnots

<https://www.devoldereisabelle.com/>

22.9 km

ENTRAINS-SUR-NOHAIN



La Tempéra est un espace de rencontre artistique. Les arts graphiques, la sculpture, les arts du corps et la musique s'y chevauchent. Isabelle vous accompagne dans ce lieu de ressourcement. Vous pouvez choisir et créer votre synergie. Accueil de groupes (à partir de 2 personnes) ou personnalisé. Hébergement sur rendez-vous.



La Tempéra - ateliers enfants

6 route des Vilnots

<https://www.devoldereisabelle.com/>

22.9 km

ENTRAINS-SUR-NOHAIN



Stages de peinture et ateliers découverte pour enfants accompagnés de leurs parents : découverte de peinture et chant, expression corporelle, balade au jardin et fabrication de marionnettes au sein même d'un atelier d'artiste. Ateliers proposés lors des vacances scolaires, de 14h à 18h (horaires adaptables selon l'âge de l'enfant). 18 € / personne de l'heure, matériel fourni. Hébergement possible sur place. Nous contacter pour plus de renseignements.



L'Empreinte

☎ 09 62 00 01 65

2 Impasse du Château d'Eau

23.0 km

ENTRAINS-SUR-NOHAIN



Initiation et perfectionnement au tournage et à la sculpture sur bois. Stage personnel ou collectif toute l'année, sur demande : - Apprentissage des bases de la sculpture sur bois - Perfectionnement en tournage sculpté - Découverte des techniques personnelles - Approche sensible de la conception d'une œuvre. A partir de 100 € - Maximum 2 stagiaires ensemble. Exposition permanente sur place, sur rendez-vous.



Le Mystère de la rivière rouge - Enquête

☎ 03 86 74 10 07

Place de l'Hôtel de Ville

<https://www.legendr.app/>

23.3 km

SAINT-FARBEAU



Panique à Saint-Fargeau ! Chaque semaine depuis quelque temps, la couleur de l'eau vire au rouge et personne n'en a l'explication. Muni de votre smartphone, découvrez le patrimoine et l'histoire de la ville pour mener l'enquête et trouver les responsables. Vous êtes prêts ? (Captation 360° du beffroi, vidéos, mini-jeux, audio et parcours inspiré de faits réels). Circuit familial facile de 800 mètres, accessible en poussette. Durée : 1h. Gratuit). Pour télécharger ce parcours, voici les différentes étapes : 1. Téléchargez l'application gratuite Legendr via votre play store ou apple store. 2. Sélectionnez la ville de Saint-Fargeau. 3. Téléchargez gratuitement le parcours. 4. Besoin d'aide lors de votre balade ? N'hésitez pas à activer le point d'interrogation ? en haut à droite de votre écran. Bonne aventure !



Parc Aventure du Thureau - La Tour Coulon - 89000 AUXERRE

☎ 03 86 33 38 38

La tour coulou

<https://www.abloisirs.com/activites/parc>

23.6 km

AUXERRE



Réservez votre créneau sur notre site internet : www.abloisirs.com, présentez-vous à l'accueil et notre équipe s'occupera de vous. Equipement, briefing de sécurité, présentation du site et surveillance en permanence des opérateurs au sol. Présence d'un snack sur place ainsi que d'une zone de pique-nique.



Piscine municipale de Clamecy

03 86 27 22 01
Boulevard Misset
<http://clamecy.fr/>

24.5 km
CLAMECY

Lors des fortes chaleurs, quoi de mieux que de se rafraîchir dans une piscine ! Venez profiter dans les deux bassins dont dispose la piscine municipale de Clamecy, un à l'intérieur et un à l'extérieur (ouverte de mi-mai à fin septembre). De nombreuses activités y sont dispensées : bébés nageurs, jardin aquatique, natation sportive, leçons de natation ou aquagym au sein de l'établissement. Tout pour se sentir comme un poisson dans l'eau !

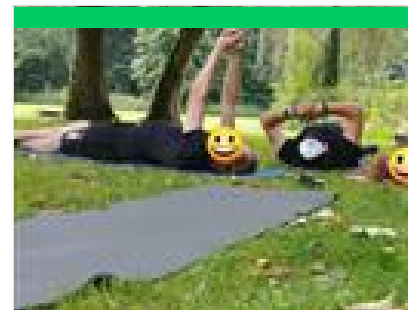


La Ferme de Beauté

03 86 26 40 04
29 Lieu-dit Vauvrille
<https://lafermedebeautejosianelaure.com>

24.7 km
BOUHY

Découvrez les merveilles et les plaisirs de la beauté que seul le savoir-faire exceptionnel et les secrets de Josiane Laure peuvent vous offrir dans l'univers chaleureux, voluptueux et lumineux de sa Ferme de Beauté.



Bien-être la Grande Grange 89

Lieu-dit La Grande Grange
<https://www.lagrandegrange89.fr/>

24.8 km
SAINT-MARTIN-DES-CHAMPS

Stage à thème, découverte du bien-être, individuel : yoga, hypnose, relaxation, chromothérapie, luminothérapie, sonothérapie, yoga du rire.

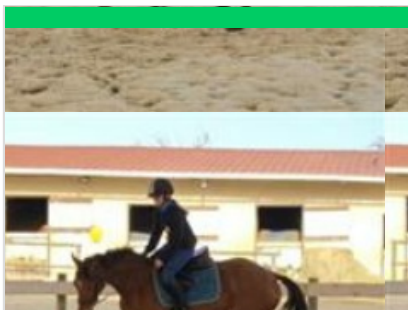


Association du Petit Train de Champignelles

03 86 45 11 40
10, route de Champcevrains
<http://www.train-de-champignelles.net>

25.7 km
CHAMPIGNELLES

Sur un circuit de 1 km, en voies de 40 cm, les voitures tractées par la petite loco "BB", entièrement construite par l'A.P.T.C., promènent les voyageurs sur des lignes différentes, depuis le quai vers le poste d'aiguillage, la plaque tournante, le hall de remisage et jusqu'à la gare.



Centre équestre de Champignelles

13, rue du Charme

<https://champignelles.ffe.com/>

25.8 km

📍 CHAMPIGNELLES



Du débutant au confirmé, pour le loisir ou la compétition, le Centre équestre de Champignelles est à votre disposition ! Madelyne BOTTI et Pierre MEYER, deux anciens cavaliers du prestigieux régiment de cavalerie de la Garde Républicaine, sauront vous accueillir dans une ambiance conviviale, tout en vous apprenant la rigueur de l'équitation « juste ». Le centre propose également des préparations aux diplômes d'Etat.



Piscine municipale d'Entrains-sur- Nohain

☎ 03 86 29 24 86

12, route de Couloutre

<http://www.entraains-sur-nohain.com>

26.2 km

📍 ENTRAINS-SUR-NOHAIN



Piscine d'été comme d'hiver permettant au adeptes de la natation de profiter des joies du plaisir nautique.



Atelier de réparation de vélos

Avenue du Général Leclerc

26.4 km

📍 CLAMECY



Vous souhaitez faire réparer votre vélo ? Échanger avec des passionnés du genre ? Le local mis à disposition de l'association des Clam'Cyclottes vous attend ! Pour une adhésion à l'ACL, vous avez accès à toutes les activités proposées (Ferme Blanche / atelier des Clam'Cyclottes, etc.) Avis aux amateurs...



Jeux pour enfants à Clamecy

☎ 03 86 27 50 70

Parc Vauvert

<https://www.clamecy.fr/>

26.5 km

📍 CLAMECY



Espace de jeux à destination des enfants avec modules divers, donc toboggan.



Terrain de football

☎ 03 86 27 50 70

Parc Vauvert

26.5 km

📍 CLAMECY



Grand terrain de football dans le Parc Vauvert de Clamecy, à destination des associations locales. Chemin délimité pour course à pied tout autour. A proximité, dans le Parc Vauvert même se trouvent trois courts de tennis, ainsi que des jeux pour enfants. Balade dans le parc de 7 hectares possible.



Terrains de tennis

Parc Vauvert

<https://www.clamecy.fr/>

26.5 km
CLAMECY



Terrain de pétanque

☎ 03 86 24 41 03

Parc Vauvert

<https://www.clamecy.fr/que-faire-a-clamecy>

26.5 km
CLAMECY



Pétanque des Vaux d'Yonne,
Organisation à but non lucratif



Les sources Yoga et méditation

14 Rue de la Monnaie

26.8 km
CLAMECY



Cours de yoga et de méditation,
spécialisé dans le yoga pour les gens
qui ont mal au dos. Cours tous niveaux,
cours doux à toniques, plus adaptés
aux besoins des pratiquants.

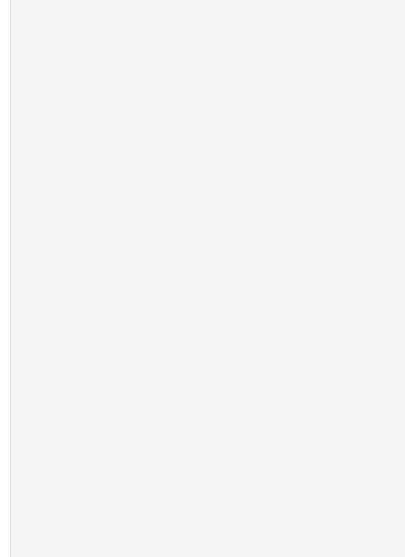


Cinéma Municipal Casino

☎ 03 86 22 79 68

41, rue de Pressures

26.9 km
CLAMECY



Location et réparation de vélos CMC Cycles et sports

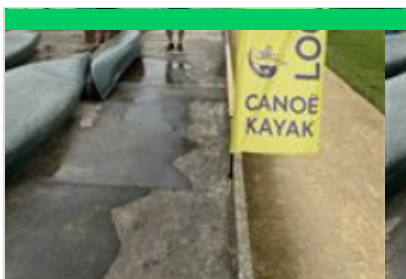
☎ 03 86 27 15 42

7, Rue du Petit Marché

26.9 km
CLAMECY



Loueur et réparateur de vélos.



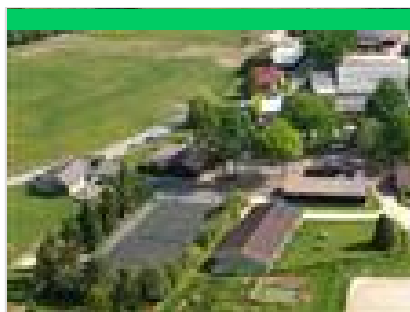
Canoë-Kayak Alain Colas à Clamecy

17, rue de Chevroches

27.5 km
📍 CLAMECY



Le canoë Club Alain Colas vous fera découvrir les Vaux d'Yonne en descendant la rivière "Yonne" : une balade en toute sérénité sur une rivière paisible. Pour vous initier, optez pour le plan d'eau ! location de canoë - Pratique du canoë kayak en loisirs - compétitions en eaux vives et eaux plates *Lieu de l'activité : Espace sportif Alain Colas *Jour de l'activité : école de pagaies : mercredi et samedi 14 H 30 - 16 H 30 Section tourisme, location de canoë : * Pratique du canoë kayak en loisirs - Fitness - compétitions en eaux vives et eaux plates Travail en piscine possible l'hiver Age début de l'activité : environ 7 ans - savoir nager



Poney Club de l'Espérance

Domaine de l'Espérance
📍 <https://www.poney-club.com/>

27.5 km
📍 DAMPIERRE-SOUS-BOUHY



Le poney-club de l'espérance est situé à Dampierre dans la Nièvre en Bourgogne à 180 km de Paris. Il est implanté sur une vaste propriété de 80 hectares, entourée de champs et de bois, loin de tout axe routier. 110 poneys et chevaux, 3 manèges couverts, 2 carrières, 1 parcours de cross "pleine nature", plus de 200 km de chemins balisés, 70 hectares de prairies permettent le déroulement de toutes les activités sur place. Une piscine couverte, des terrains de sports (basket, tennis, beach volley), un terrain de minigolf et un camp western offrent la possibilité d'activités complémentaires. Des chambres « tout confort » de 6 à 10 lits toutes équipées de sanitaires complets sont à la disposition des cavaliers. 2 douches, 2 lavabos et 1 wc dans chaque chambre. Les repas sont servis dans 3 salles à manger ou sur la terrasse entourée des poneys. Pendant son séjour, chaque enfant part à poney 2 jours et 1 nuit au



City-stade de Clamecy

☎ 03 86 27 50 73
Chemin de la Tambourinette
📍 <https://www.clamecy.fr/>

27.5 km
📍 CLAMECY



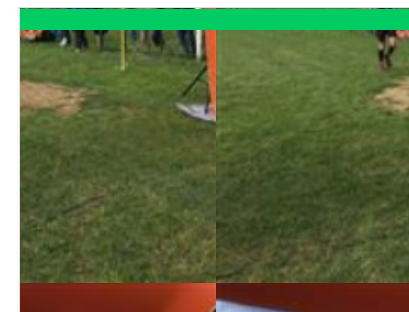
Domaine équestre de Chevillon

☎ 03 86 73 50 20
19 Lieu-dit Les Bertins
📍 <http://chevillon-colonies.fr/>

27.8 km
📍 CHARNY OREE DE PUISAYE



3 manèges couverts dont 1 olympique, 3 carrières dont une de dressage, piscine chauffée (non couverte), ferme pédagogique, VTT



Stade municipal de Varzy

☎ 03 86 29 43 73
Route de Corvol-L'Orgueilleux
📍 <https://varzy.fr/infos-pratiques/sports-et->

27.8 km
📍 VARZY



Stade municipal de Varzy, permettant une pratique du football et accueillant d'autres types de manifestations tels que le Trail des Buttes, ayant lieu chaque année en juin à Varzy. Éclairage de nuit possible sur la moitié du terrain. Petite tribune. Non loin : deux courts de tennis.



Domaine du Moulin Rouge - Pêche à la truite

☎ 03 86 91 60 25

Lieu-dit Le Moulin Rouge 7 le Moulin
Rouge

🌐 <https://www.domaine-moulin-rouge.com>
28.0 km

📍 CHARNY OREE DE PUISAYE 🌿 🟢

Le Domaine du Moulin Rouge accueille les pêcheurs et leurs familles pour une demi-journée ou une journée, avec ou sans permis, à la découverte de la pêche à la truite.



Ferme Equestre et Chambres d'hôtes Gateau Stables

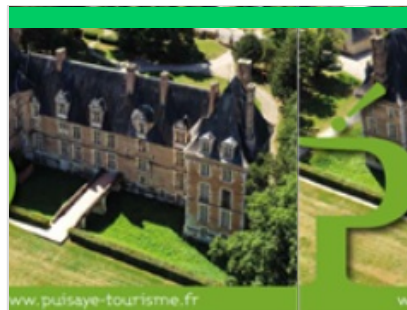
Varenne d'En Bas

🌐 <https://www.gateaustables-puisaye.fr/>

28.1 km

📍 SAINT AMAND EN
PUISAYE 🌿 🟢

Ferme Equestre et Chambres d'hôtes
Gateau Stables



Enigmes en Folie

☎ 03 86 39 63 15

6 Grande Rue

🌐 <https://www.puisaye-tourisme.fr/>

28.2 km

📍 SAINT-AMAND-EN-PUISAYE 🌿 🟢

Explorez le village potier en résolvant
des énigmes à l'aide d'un livret-jeu.



L'Atelier

14 Rue des Étangs

28.6 km

📍 SAINT-PRIVE 🌿 🟢

Esthéticienne de formation, Fleur
pratique des massages de bien-être et
des soins professionnels dans un lieu
dédié à la détente.



Energétique et Bien-être

7 Rue des Chapelains

29.9 km

📍 SEIGNELAY 🌿 🟢



Élevage Tobesben

5 bis, Champourry

<https://www.elevagetobesben.fr>

29.9 km

[SEPEAUX-SAINT ROMAIN](#)



Créé en 2010, l'élevage Tobesben se situe à Sépeaux dans l'Yonne à environ 1h de Paris par l'A6 (à proximité de la sortie 18 de l'autoroute A6). S'étendant sur environ 7 hectares, l'élevage Tobesben est une écurie de propriétaire, une écurie de compétition, mais aussi un élevage de chevaux de sport, dont la spécialité est le débouillage et l'apprentissage du jeune cheval. L'élevage organise régulièrement des stages et animations à thème ainsi que des sorties randonnées à Cheval plus Vélo pour les accompagnateurs dans l'Yonne et en Seine et Marne. Dans un cadre calme et agréable, avec des accès aux chemins de balades en direct des écuries, vous trouverez ici une pension correspondant à votre équitation de loisir, comme à votre équitation sportive.



Du Ciel et des Hommes

24 route de Châtel-Censoir

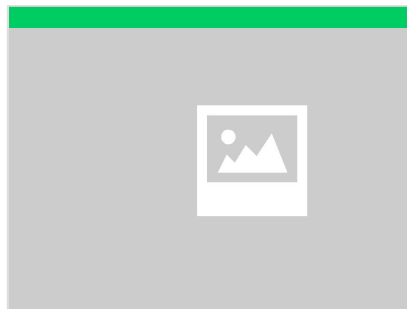
<https://ducieltdeshommes.com>

29.9 km

[ASNIERES-SOUS-BOIS](#)



Du Ciel et des Hommes propose à tous l'expérience de l'astronomie. Observer le ciel étoilé ne se résume pas à mettre l'œil dans un télescope ; c'est s'inscrire dans la lignée multi-millénaire d'hommes et de femmes qui ont cherché dans le ciel de quoi rêver, imaginer, comprendre, mais tous avec un point commun : l'émerveillement. Observer le ciel étoilé, c'est avant tout une expérience émotionnelle forte, vécue par tous ceux qui se sont laissés embarquer par ce voyage sous la voûte céleste. Lors d'une soirée avec Du Ciel et des Hommes, c'est cet émerveillement que nous recherchons. Grâce à nos nombreux instruments et nos planétariums, chaque expérience est unique. Nous savons nous adapter à chaque public, peu importe l'âge ou le niveau en astronomie. Notre particularité ? Nos soirées sont loin d'être une simple observation ou un cours de sciences. Nous racontons de belles histoires, celles des grands



Amandine Chevallier - Mise en Art

32 Grande Rue

<https://miseenart.com>

30.1 km

[BEINE](#)



Amandine Chevallier est une guide-conférencière passionnée par la Bourgogne. En couple, en famille ou en groupe, suivez-la guide à la découverte des trésors de l'Yonne en Bourgogne. Amandine vous guidera dans les rues des plus beaux villes et villages de l'Yonne, de Sens à Vézelay, en passant par Chablis, Tonnerre, Noyers et bien d'autres encore. Les monuments vous fascinent ? Amandine Chevallier vous accompagnera également dans les monuments historiques tel que cathédrales, abbayes, châteaux pour une immersion dans l'histoire et le patrimoine local. Vous êtes plutôt vignoble ? Pour être incollable sur le vignoble bourguignon, les appellations locales, l'histoire et la culture de la vigne, partez en balade commentée dans le vignoble en compagnie d'Amandine. La guide connaît quelques uns des meilleurs domaines de l'Yonne. Avec elle, poussez les portes de ces domaines viticoles pour une visite de



Cirque Équestre de Cocico

☎ 03 86 91 87 00

Route de Prunoy

<http://www.cocico.fr>

31.2 km

[CHARNY OREE DE PUISAYE](#)



Cocico vous propose des séjours autour du cirque et de l'équitation pendant les vacances scolaires, en pension complète ou demi pension.



City-Family de Dornecy

☎ 03 86 24 29 91

Place des écoles

31.3 km

[DORNECY](#)



Ensemble multi-sports extérieur à Dornecy, faisant office de terrain de football ou handball (avec cages), terrain de basket (paniers) ou terrain de volley-ball (ajout d'un filet possible).



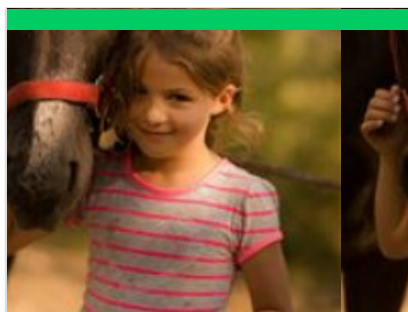
Terrain de football

☎ 03 86 24 29 91
D 951

31.5 km
📍 DORNECY



Espace sportif de type terrain de football, disposant d'un sol en Gazon naturel et compte 0 places en tribune. La surface d'évolution est de 6000 m².



Les Écuries de la Croix des Bois

Lieu-dit La Croix des Bois
📄 <http://www.equitation-morvan.com>

32.0 km
📍 MONTILLOT



Promenades et randonnées accompagnées, enseignement et présentation aux examens fédéraux encadrés par un moniteur et un accompagnateur de tourisme équestre. Cours de voltige et de CSO (Concours de Saut d'Obstacles). Accueil de groupes, écoles et publics handicapés. Stages d'initiation et de perfectionnement.



Made in Kart

☎ 03 86 19 32 32
Route de Longueron
📄 <http://www.madeinkart.com>

32.0 km
📍 JOIGNY



Pratique du karting sur une piste extérieure de 1 050 m dans un parc de verdure de 4 ha. Billetterie, école de pilotage, courses et organisation de challenges pour les particuliers. À partir de 7 ans et 1,30 m.



Le Boat Migennes

☎ 03 86 80 08 60
Port de Plaisance 23, rue Pierre et Marie Curie
📄 <https://www.leboat.fr/croisiere-fluviale/fr>

32.8 km
📍 MIGENNES



Migennes représente notre base la plus proche de Paris, offrant trois itinéraires distincts à explorer. En optant pour le Canal de Bourgogne, vous traverserez de charmantes villes nichées au cœur d'une campagne pittoresque, cette voie étant la moins fréquentée de la région, offrant ainsi une échappatoire à la foule. Dirigez-vous vers l'ouest le long de la ravissante rivière Yonne pour atteindre la majestueuse cathédrale de Sens après environ 8 heures de navigation. En choisissant la direction sud, vous découvrirez davantage, suivant le Canal du Nivernais. Auxerre, à environ 5 heures de navigation depuis Migennes, se distingue en tant que ville d'art et d'histoire, accueillant des cathédrales impressionnantes qui contrastent parfaitement avec les villages surplombant cette portion du canal.



Le Ranch des Coyotes - Shooting Forest

Rue Principale
📄 <https://ranchdescoyotes-shootingforest.fr>

32.9 km
📍 CHAMOUX



1/ Au RANCH DES COYOTES, seras-tu plutôt cowboy ou indien ? Viens t'affronter en famille dans des jeux de ferme et de force tels que la course de brouettes, le tir à l'arc à ventouse, la course en sacs, la catapulte, la course de skis de coordination, saute ballots, l'équilibriste, le parcours de pneus, le ring des coyotes, la course aux dollars, le jeu des poteaux, le kart à pédales, le trampoline..... sans oublier "l'atelier chercheur d'or" où tu auras peut-être la chance de trouver une pépite d'or ou bien encore "l'atelier des minis sioux" avec ses activités ludiques à pratiquer sous de véritables Tipis indiens. 2/ Envie de t'éclater en forêt avec ta famille, entre amis ou avec des adversaires inconnus ? Alors là, l'aventure SHOOTING FOREST t'attend pour des batailles endiablées en forêt. Le LASER GAME te plongera en immersion dans un véritable jeu vidéo grandeur nature pour un max de fun et de sensations! Tu rêvais de devenir



Office de Tourisme de Migennes - Location de vélos

☎ 03 86 80 03 70

1, place François Mitterrand

🌐 <https://www.velibourgogne.fr/reservation>

32.9 km

📍 MIGENNES



L'Office de Tourisme du Migennais et son partenaire Vélibourgogne proposent la location de vélos équipés de type VTC, pour une journée ou plus.



Centre équestre le Gué de Frise

☎ 03 86 39 60 69

Le Gué de Frise

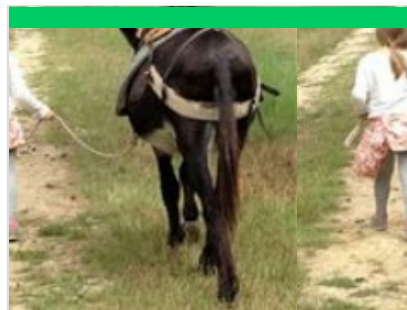
🌐 <http://www.guedeprise.com/>

33.0 km

📍 ARQUIAN



Le Centre équestre (affilié FFE) le Gué de la Frise propose diverses activités autour du cheval : reprises, stages, initiation toutes disciplines enfants et adultes en compétitions obstacles et horse-ball, promenades et randonnées, pension chevaux. 2 carrières et 1 manège.



Les Anes d'Hélène

28 Rue Principale

🌐 <http://www.lesanesdhelena.com>

33.0 km

📍 CHAMOUX



Au cœur du Vézélien, faites une parenthèse marche et nature avec un âne qui sera le compagnon de route idéal de votre balade sur les chemins boisés environnants. Location d'ânes bâtés de 1h à la journée. Infos et réservation par téléphone.



Bourgogne Aventure

5 Rue des Entrepreneurs

🌐 <https://bourgogne-aventure.com>

33.1 km

📍 JOIGNY



Bourgogne Aventure offre un voyage intemporel en Morgan, cabriolet deux places, sur des routes authentiques qui vous transportent hors du stress et des considérations quotidiennes. Conduisez une Morgan, mise à disposition par Bourgogne Aventure, dans les roues de votre guide pour explorer la Bourgogne. A l'impossible, Bourgogne Aventure se tient. On n'est pas dans le prêt à consommer, ni dans la box cousue de fil blanc. Attention, sur mesure à perte de vue, apprêtez-vous à rêver !



L'instant bien-être

Lieu-dit Les Galants

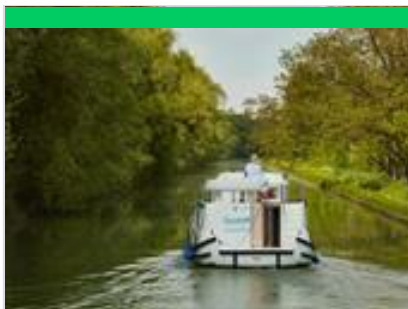
🌐 <https://www.linstantbienetre58.fr/>

33.2 km

📍 SAINT-VERAIN



L'atelier « L'instant Bien-être » vous accueille aux Galants, à Saint-Vérain. Ce lieu atypique vous reçoit aussi dans ses Nids Perchés pour y séjourner à deux ou en famille. Nous proposons nos soins de bien-être à la carte ou en formules, selon vos envies, en solo ou à deux : massage oriental, pierres chaudes, californien, rose therapy®, rituel du hamam, shirodhara, coupe énergétique. Notre espace SPA, privatisé, vous accueille (deux adultes maximum) dans son sauna et son bain norvégien. Ces prestations sont accessibles sur rendez-vous.



Locaboat Holidays

☎ 03 86 91 72 72

Quai du Port au BoisBP 150

🌐 <http://www.locaboat.com>

33.5 km
📍 JOIGNY



Naviguez sur le canal de Bourgogne, l'Yonne et le canal du Nivernais à bord de votre bateau sans permis ! En toute autonomie, profitez de nos modèles de bateaux confortables de 2 à 12 personnes, jusqu'à 4 chambres et 4 salles de bain. En 2024, Locaboat Holidays lance une toute nouvelle offre pour des week-ends prolongés, permettant d'embarquer pour une escapade du jeudi au dimanche ou prolonger le plaisir jusqu'au lundi matin. Cette expérience inédite est disponible sur tous leurs bateaux au départ de leurs bases en Bourgogne-Franche-Comté, de quoi profiter pleinement de chaque instant. Et pour tenter l'expérience sur une journée, une nouvelle offre de location à la journée est maintenant disponible à Joigny, venant compléter l'offre déjà appréciée à Scey-sur-Saône et à Saint-Léger-sur-Dheune ! Ne manquez pas cette opportunité de vivre des moments mémorables sur l'eau avec Locaboat !



Open Kayak

Quai d'Epizy (en face du camping municipal)

🌐 <https://www.openkayaksarl.com/>

33.6 km
📍 JOIGNY



En famille ou entre amis, à 1 h 30 de Paris, montez à bord d'un canoë-kayak ,paddle ou pédalo et découvrez la beauté des paysages ainsi que des richesses cachées de l'Yonne en naviguant paisiblement sur nos parcours de 5 à 20 km. (Savoir impérativement nager au moins 25 mètres avec immersion). Open kayak est membre de la Fédération Nationale Professionnelle des Loueurs de Canoë-kayak (FNPLCK).



A Cheval dans l'Yonne

Route de la Mouillère

🌐 <https://www.achevaldanslyonne.fr>

34.0 km
📍 LIGNOIRELLES



Balades à cheval dans les vignes du Chablisien Balades à l'heure, demi-journée ou journée Ouvert à tous les niveaux Possibilité de dégustation de Chablis



Ferme équestre de Poifond

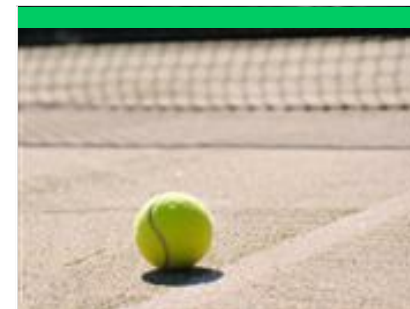
Lieu-dit de Poifond

🌐 <http://www.ferme-equestre.com>

34.1 km
📍 VARZY



Sur la commune de Varzy dans le cœur du Nivernais, la ferme équestre de Poifond vous accueille dans ses 13 hectares de prés ! Pensions équines avec possibilité de travail des chevaux, déboussages, suivi des personnes en situation de handicap, balades, promenades en main, cours particuliers, élevage shetland, anniversaires, etc... Pensions canines et félines. Boxes (standard et poulinière) pour chevaux et poneys, manège extérieur, carrière, rond de longe, piste d'endurance, terrain de cross, sellerie, paddock. Vous pourrez trouver aussi une ferme pédagogique avec des chèvres, des lapins...



Terrains de Tennis à Varzy

☎ 03 86 39 45 38

Route de Corvol

🌐 <https://varzy.fr/infos-pratiques/sports-et->

34.8 km
📍 Varzy



Deux courts de tennis, près du stade municipal de Varzy



Activités du rucher-école de Varzy

Rue de l'Hôtel de Ville

35.8 km
📍 VARZY



Cours du rucher-école de Varzy Le monde apicole vous a toujours fasciné ? Vous souhaitez en apprendre davantage ? Le rucher-école de Varzy vous ouvrira ses portes ! Démarrage des activités de l'association à partir du mardi 18 février (de 19h à 20h30) et démarrage des cours au rucher à partir du samedi 22 février 2020. Rendez-vous au 1er étage de la municipalité de Varzy. Les autres dates seront communiquées à cette occasion.



Jeux pour enfants à Varzy

☎ 03 86 29 43 73
Rue de l'Hôtel de Ville
🌐 <https://varzy.fr/>

35.8 km
📍 VARZY



Espace pour enfants 3-10 ans.



Vito Prestige Chauffeur Privé

82, Grande rue
🌐 <https://vito-prestige.fr>

35.9 km
📍 MALIGNY



Société de transport de personnes avec chauffeur privé.



Pétanque

Rue Nicolas Colbert Rue Jacques Amiot

36.1 km
📍 VARZY



Salle polyvalente de Varzy

☎ 03 86 29 43 73
Avenue de la Charité-sur-Loire

36.2 km
📍 VARZY



Salle polyvalente multi-sports à destination des associations locales, des publics scolaires et de l'espace socioculturel.



City-stade

☎ 03 86 29 43 73

📍 Avenue de La Charité-sur-Loire

36.4 km
📍 VARZY



City-stade de Varzy, comportant un terrain de football et de basketball, ainsi qu'une piste de course tout autour.



Kundalini Yoga

24 rue Saint Pierre

37.0 km
📍 VEZELAY



Le Kundalini Yoga, accessible à tous, quelques soient vos conditions physiques, apporte équilibre et harmonisation corps/esprit/mental



Parcours de pêche de la Vrille

📄 <http://aappma-la-myennoise.wifeo.com/>

37.0 km
📍 NEUVY-SUR-LOIRE



Un parcours de pêche a été aménagé autour de la Vrille entre Neuvy-sur-Loire et Annay, pour les pêcheurs amateurs ou confirmés. Pêche sportive à la truite, à la mouche, au toc et aux leurres, sur 4 km. Les cartes de pêche pour ce parcours, sont en vente auprès de l'association de pêche La Myennoise, à la mairie d'Annay et à la mairie de Neuvy-sur-Loire.



Haras du Cottard

☎ 03 86 74 59 39

Le Cottard 46, rue André Henriat

📄 <http://yacave.free.fr/>

37.3 km
📍 ROGNY-LES-SEPT-ECLUSES



Poney-club et écurie de compétitions.



Les ânes de Menou

la plamera

37.4 km
📍 MENOUE



Nous proposons plusieurs promenades familières aux ânes : courtes ou longues, sans ou avec selle pour les enfants, à travers la forêt ou la campagne ou une combinaison des deux, avec ou sans pique-nique, le long de routes tranquilles ou plus aventureuses, avec un morceau de culture ou non, etc. Les mots clés de toutes les randonnées sont : détente, patience, amitié, confiance et humour !



Camping Les Lancières - location de bateaux à pédales

☎ 03 86 74 57 50

Rue André Henriat Port des Lancières

🌐 <https://www.campingdeslancieres.fr/>

37.5 km

📍 ROGNY-LES-SEPT-ECLUSES



Profitez d'une activité familiale proposée par le Camping des Lancières sur la rivière Loing en saison, la location de bateaux à pédales. 3 pédal'eau de 2 ou 4 personnes sont à votre disposition, de 30 minutes à quelques heures, pour découvrir la faune et la flore locales (cygnes, poules d'eau...) tout en musclant vos mollets sur un petit bout de rivière !



Camping Les Lancières - location de VAE

☎ 03 86 74 57 50

Rue André Henriat

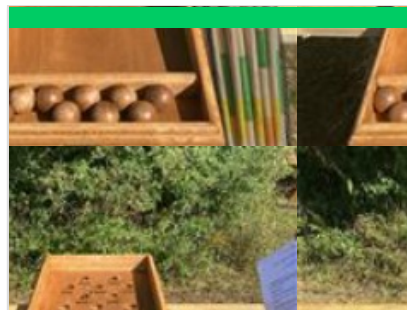
🌐 <https://www.campingdeslancieres.fr/act>

37.6 km

📍 ROGNY-LES-SEPT-ECLUSES



Les essayer, c'est les adopter ! Que ce soit le long des canaux ou sur nos routes de campagne, notre territoire vous offre un patrimoine varié, qui vous enchantera à coup sûr ... Avec leur autonomie de 80 km, osez partir à la journée ! 2 à 4 vélos électriques disponibles de mai à septembre, et une vingtaine de vélos classiques : sur réservation exclusivement.



Les jardins de Valou

Rue des prés

38.0 km

📍 NANCHEVRES



Jardin pédagogique autour du jardin potager et de la permaculture - Chasse au trésor et jeux en bois géants



Aventure Off Road

13 rue du Gravier

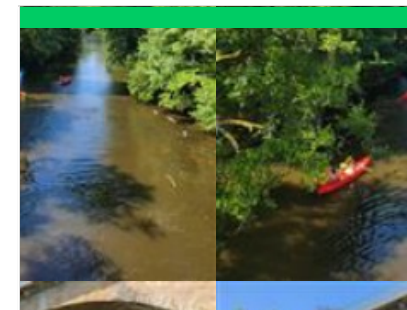
🌐 <http://www.quadmorvan.fr>

38.2 km

📍 SAINT-PERE



Venez à la découverte de la Bourgogne avec Aventure Off-Road. Entre vallons calcaire ou granitique et forêts sauvages. Vous partirez à l'aventure avec nos quads biplaces accompagné de nos guides diplômés. De 1h à la journée, nous vous ouvrirons à l'histoire de la Bourgogne et du Morvan. En tant qu'organisateur de randonnées, nous cumulons les demandes entre elles et déclenchons une randonnée à partir de 3 machines.



AB Loisirs

☎ 03 86 33 38 38

13 Rue Du Gravier

🌐 <http://www.abloisirs.com>

38.2 km

📍 SAINT-PERE



Réservez votre activité sur notre site internet : www.abloisirs.com, Rendez-vous sur le lieu d'activité et notre équipe s'occupera de vous.



Parisjump

Aérodrome Chéu - Saint Florentin

<https://www.parisjump.com>

45.0 km
SAINT-FLORENTIN



Vous souhaitez réaliser ou offrir un saut en parachute tandem ? Ne cherchez plus, vous êtes à la bonne adresse... Nos moniteurs professionnels ont des milliers de sauts à leur actif et vous feront vivre un moment exceptionnel, dont vous vous souviendrez longtemps... 100% adrénaline 100% sensations



La Chapelle Saint-Marc

☎ 03 86 44 15 66

0.5 km



1

Départ depuis le parking du Champ de Foire de Leugny (le long de l'Ouanne). (D/A) Longer le parking pour sortir à l'opposé de la Grande Rue dans la Ruelle des Mulets. Au carrefour, face à la route, tourner à gauche dans la Rue de l'Église Saint-Martin (D125 direction Chastenay). Longer le cimetière. (1) Traverser la D125 et virer dans le premier chemin de droite. Monter et pénétrer dans le bois. (2) Peu après, tourner à gauche. Oublier un départ de chemin sur la droite puis tourner à droite dans le prochain. Poursuivre sur ce parcours principal en laissant les départs sur la droite pour atteindre un carrefour avec un chemin partant à 45° sur la droite et un chemin tournant à l'équerre. (3) Choisir ce dernier, cette partie est en faux plat jusqu'au 2ème croisement en T. À ce carrefour, prendre à droite en montant. (4) Virer à gauche et commencer à redescendre pour trouver un croisement de 4 chemins. Passer tout droit. Pénétrer sur



Les Sources de l'Ouanne

☎ 03 86 45 61 31

3.7 km



2

Le point de départ est situé sur le parking situé Place Jean Goutte Toquet à Ouanne. (D/A) Dos à la rivière, remonter vers la rue transversale. La prendre sur la droite. Emprunter la Rue Principale en tournant sur la droite et arriver devant un pont plat enjambant un bras de rivière. (1) Juste après la traversée sur le pont, virer à gauche, Rue des Vignes. Dans la courbe à 90°, partir sur la gauche dans un chemin. Franchir la passerelle et poursuivre sur cette bande en ayant le ru à main droite. Peu avant les dernières propriétés, prendre une large bande enherbée sur la droite en traversant le ru au bout de celle-ci. (2) Partir sur la gauche et arriver rapidement devant une cour avec hangars sur la droite. Laisser sur la gauche la rue desservant les bâtiments artisanaux pour partir tout droit sur un chemin. Après 2 courbes consécutives, atteindre une voie semi-goudron/semi-herbe qui débouche sur une route transversale. Après un



Sentier des puits d'ocre à Diges

☎ 03 86 44 15 66

5.6 km



3

Le stationnement se fait devant la mairie sur la Place Marie Noël. (D/A) Se diriger vers le monument aux morts, le garder à main droite tout en montant la rue en direction de Montchenot. Traverser les Jolivets d'en Bas et poursuivre jusqu'à la pancarte notifiant l'entrée dans Monchenot. (1) Prendre, tout de suite sur la gauche, une voie asphaltée (Chemin des Sables) sur une cinquantaine de mètres pour poursuivre sur le chemin de terre en laissant sur la gauche la Rue des Châtaigniers. Longer à main droite le stade de foot. Couper une route et continuer tout droit sur la route qui dessert les Méhuts. Passé la dernière demeure du hameau, la route devient chemin. Devant le bois, tourner à gauche et suivre la lisière à main droite sur 100 m environ, puis longer les champs et déboucher sur une route. (2) La prendre sur la droite et la conserver jusqu'à Bréviandes. Peu après la ferme, à l'angle de la maison, virer dans le chemin sur la gauche pour



Le Tacot de Toucy

☎ 03 86 44 15 66

8.5 km



4

Parking départ et retour situé au centre de Toucy, Place des Frères Genêt. (D/A) Rejoindre la Rue Émile Genet, la traverser pour prendre la ruelle à droite du magasin de meubles (grandes vitrines). Traverser la Rue Paul Bert et poursuivre la montée par la Rue de la Poterne. En haut, virer à droite dans la Rue Lucile Cormier pour atteindre le Boulevard Pierre Larousse. (1) Prendre à gauche, traverser tout d'abord la Rue Paul Defrance puis tourner à droite. Conserver le trottoir de gauche jusqu'à la Rue de la Vau Laurier. La prendre, dans la courbe, en haut, quitter le goudron et partir légèrement sur la droite. Conserver le chemin principal en laissant partir sur la gauche un sentier. (2) Arrivé sur la route, passer tout droit, puis obliquer sur la gauche, la rue se termine en chemin. À la patte d'oie, prendre sur la droite et à la prochaine, sur la gauche. (3) Garder l'accotement gauche sur quelques mètres et tourner à l'équerre sur la gauche. (4) Dans



Découvrir Toucy en famille

☎ 03 86 44 15 66

8.5 km
📍



Départ: Place des Frères Genets (D/A) Face à la Poste, passer sur la droite de l'édifice: vous êtes dans la Rue de l'Abreuvoir. Se diriger vers le pont pour traverser l'Ouanne. Arrivé à l'étang, prendre sur la droite. Des oies Bernache vous accompagneront, pour leur santé, éviter de les nourrir. (1) Un abri pique-nique vous est proposé. Continuer jusqu'à la route D3. Traverser la route et prendre en face, le chemin en ligne droite précédé d'un panneau "Sens interdit". Vous êtes sur l'ancienne ligne du Tacot. Traverser l'Ouanne et poursuivre. Au bout du chemin, traverser avec prudence la départementale 950 et continuer sur le chemin d'en face. Couper la petite Route de Sauilly (D159) et continuer par le Chemin des Champs de la Route qui se termine en sentier. Arrivé sur la D965 à la sortie de Toucy, traverser avec précaution la route pour aller en face. C'est un chemin boisé et agréable. Vous êtes de nouveau sur la ligne du



Nature et patrimoine de Toucy

☎ 03 86 44 15 66

📄 <https://www.puisaye-tourisme.fr/prepare>

8.5 km
📍



Parking de départ et retour situé au centre de Toucy, Place des Frères Genêt : autre parking possible à l'arrière de la Poste. (D/A) Pénétrer dans le centre ville par la petite rue à droite du magasin avec de grandes vitrines. Aboutir, Rue Paul Bert, passer sur le trottoir d'en face et virer à gauche. Au rond-point avec la statue de Pierre Larousse sur la gauche, monter la Rue Paul Verger à droite. Devant le bâtiment de la mairie, continuer en montant la Rue du Marché sur la gauche. Pratiquement en haut (avant la rue transversale), tourner à gauche, passer devant le porche de l'église et contourner l'édifice pour aboutir dans la Rue Ecce Homo. Ne pas descendre celle-ci, mais continuer dans la Rue de la Croix Saint-Germain en laissant l'église derrière soi. Au carrefour situé juste avant le cimetière, descendre sur la gauche. (1) Traverser avec prudence l'Avenue Aristide Briand et continuer tout droit. Au croisement avec la Rue



Jardin de La Borde

☎ 06 88 69 96 02

La Borde

📄 <https://www.lbmh.fr>

1.5 km
📍 LEUGNY



Le jardin de La Borde a été entièrement créé par sa propriétaire à partir de 1997. Les 7 ha de prés ont été aménagés en un parc qui se divise en six parties : un arboretum (50 espèces), un potager, une roseraie, un jardin à la Française, un verger, un bois et sa mare, entièrement intégrés dans la nature environnante.



Musée de la Bataille de Fontenoy

☎ 03 86 44 02 18

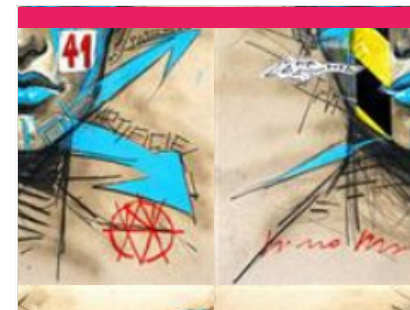
Rue Marien

📄 <https://www.bataille-fontenoy841.fr/>

6.2 km
📍 FONTENOY



C'est à Fontenoy-en-Puisaye qu'eut lieu le 25 juin 841, l'importante bataille qui opposa les trois petits fils de Charlemagne : Lothaire, Louis le Germanique et Charles le Chauve, prélude au traité de Verdun signé en 843 qui consomma le partage de l'Empire (un obélisque commémoratif se trouve route de Thury). Au rez-de-chaussée, maquettes de Jacques Perreaut et peintures de Fabienne Dubois évoquant le site de la bataille (sculptures à découvrir dans le bourg). À l'étage, un combattant carolingien armé vous attend. Revivez cette page d'histoire grâce à une maquette animée de bande-son. Le musée s'est enrichi de pointes de lances trouvées sur le site.



Centre Régional d'Art Contemporain

☎ 03 86 44 02 18

Château du Tremblay

📄 <https://crac-fontenoy.fr/>

7.0 km
📍 FONTENOY



Au Centre d'Art de Fontenoy, trois espaces permanents sont dédiés, l'un à M'An Jeanne, vieille dame de 71 ans qui révéla avec des pastels tout un univers fantastique, les deux autres à l'œuvre de Fernand Rolland, peintre et poète et Jean-Louis Vetter, sculpteur ; tous deux fondateurs du Centre Régional d'Art Contemporain. Deux expositions temporaires sont proposées au public pendant la saison.



Carrière Souterraine d'Aubigny

☎ 03 86 52 38 79#03 86 41 91 90

Hameau d'Aubigny Taingy

🌐 <https://carriere-aubigny.com/>

9.1 km

📍 LES HAUTS DE FORTERRER



La pierre de cette carrière exploitée depuis des centaines d'années a été utilisée pour la construction de l'Opéra, de l'hôtel de ville de Paris, du Conservatoire national des arts et métiers, des cathédrales d'Auxerre et de Sens et de nombreux édifices publics. L'extraction des blocs de pierre a laissé place à d'impressionnantes grottes portant les traces des lances et des aiguilles, seuls outils utilisés par les carriers pendant des siècles. Vous pouvez visiter le lieu à travers un parcours ludique et numérique, sur l'application Legendr pour résoudre cette énigme.



La Métairie Bruyère - Centre d'Art Graphique

☎ 03 86 74 30 72

La Métairie Bruyère Hameau Le Petit Arran

🌐 <https://la-metairie.fr/>

9.3 km

📍 PARLY



Un lieu d'artisanat d'art unique en Europe ! Venez découvrir le monde fascinant d'un atelier d'imprimeur et éditeur d'art : un site unique en son genre mêlant patrimoine, savoir-faire et artistes de renom. Réparti sur huit corps de ferme typiques de la Puisaye, le site regroupe un ensemble d'ateliers, de la typographie manuelle (letterpress) en passant par la taille-douce, la lithographie, la digigraphie et le cartonnage de luxe. Cette complémentarité des métiers d'art en fait un lieu de création unique en Europe. Un espace d'inspiration, d'expérimentation, de réalisation dans de vastes ateliers. De belles presses et une collection exceptionnelle de plusieurs tonnes de caractères de plomb de toutes tailles sont à disposition des artistes. Le centre accueille des milliers d'amateurs d'art et d'artisanat pour des visites guidées des ateliers organisées toute l'année.



La Pyramide du Loup

☎ 09 54 94 64 47

Lieu-dit les Gilats

🌐 <https://www.lapyramideduloup.com>

9.7 km

📍 TOUCY



Une sortie ludique & éducative en lien avec la nature, réservez dès à présent votre sortie clé en main ! Au cœur d'une nature boisée, la Pyramide du Loup vous attend pour plonger dans l'univers du loup et de la biodiversité ! Partez à l'aventure en voyageant à travers le temps pour mieux comprendre l'évolution des relations entre l'Homme et le Loup depuis la Préhistoire jusqu'à nos jours. Du cycle 1 au cycle 4, nos animations sont adaptées avec un apport théorique et ludique. Animations sur les espèces animales et végétales (demander le dossier pédagogique). Profitez de notre parcours « Sentier pieds nus » L'objectif de ce parcours est de vivre des sensations nouvelles en utilisant d'autres sens que la vue. Les yeux bandés, nous marchons pieds nus à travers différents environnements pour les reconnaître grâce au toucher, comme les animaux le font dans la nature. Et pour pimenter la chose... une



La Ferme du Moulin de Vanneau

☎ 03 86 45 59 80

Route de Mézilles

🌐 <http://www.moulin-de-vanneau.fr/>

11.0 km

📍 SAINTS-EN-PUISAYE



Envie de passer un moment sympa en famille ? Bienvenue au Moulin Vanneau, une ferme d'antan où oies, chats, poneys ou encore cochons vivent comme au bon vieux temps. Pourquoi ne pas découvrir les lieux lors d'une balade à Poney ou à cheval de trait ? Découvrez ensuite le fonctionnement du moulin à eau toujours en activité. La fabrication de farine n'aura plus de secret pour vous et sentez-vous cette odeur de bon pain chaud ? Avec un peu de chance vous assisterez à la cuisson dans le four à pain. Quant à l'écomusée, il vous transportera au siècle dernier. Pour terminer, partez à la découverte des marais de la vallée du Branlin au travers un sentier de promenade pour découvrir ce site naturel remarquable. Mais ça donne faim tout ça ! Pas de soucis, sur place l'auberge vous permettra de recharger vos batteries avec de bons plats bio et locaux en terrasse ou à l'auberge.



Collection particulière de vanneries

☎ 03 86 45 47 70#06 67 24 21 64#06

66 06 06 91

12, Grande rue

🌐 <https://www.vanneries-puisaye.fr/>

12.7 km

📍 DRACY



Dans l'ancienne cidrerie de Dracy, Hélène Lawson a rassemblé quelques 350 vanneries, du XVIIIe siècle à nos jours, découvertes au fil de ses séjours et de ses voyages en Asie, en Afrique et au gré des brocantes de nos régions. Elle partage avec ses visiteurs sa passion pour ces humbles objets qui témoignent de la créativité des vanniers du monde.



Château-Fort des Comtes d'Auxerre et de Nevers

☎ 03 86 41 51 71

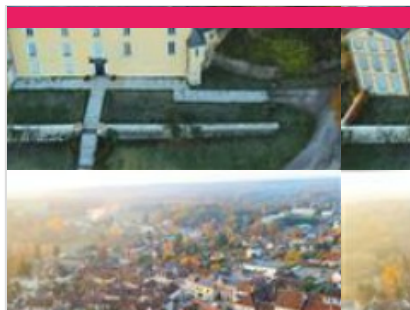
17, rue du Château

<https://www.chateau-de-druyes.com/>

15.0 km

📍 DRUYES-LES-BELLES-FONTAINES  

Du château, il reste les murs et les tours d'enceinte ainsi que l'imposante poterne avec ses imposants mâchicoulis, qui défendait l'entrée principale (sur trois étages, dont la terrasse accessible lors de la visite). L'importance de ces vestiges, leur situation au sommet d'un piton rocheux, confèrent à l'ensemble une majesté et une puissance impressionnantes. Nombreuses expositions à l'intérieur. À ne pas manquer, dans la ville basse, la belle église romane dédiée à saint Romain et le tilleul classé, le lavoir, la maison natale de Jean-Roch Coignet, l'auteur des célèbres Cahiers du capitaine Coignet et celle de l'ingénieur Jean Bertin, le père de l'aérotrain. Aire de pique-nique et jeux pour enfants vers les sources de la Druyes.



Musée Colette

☎ 03 86 45 61 95

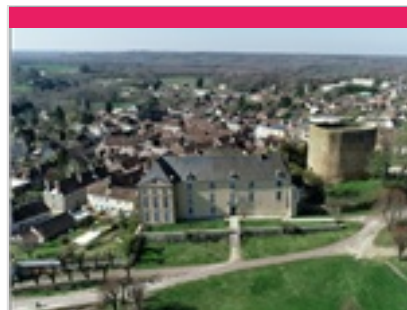
Place du Château

<https://www.musee-colette.com/>

15.0 km

📍 SAINT-SAUVEUR-EN-PUISAYE  

Créé à l'initiative de sa fille Colette Renée de Jouvenel et ouvert en 1995, le musée Colette est agréé musée de France. Sidonie Gabrielle Colette, célèbre auteure, est née à Saint-Sauveur-en-Puisaye en 1873. Le musée qui lui est consacré en plein cœur de son village natal prend place au sein du château, rebâti au XVIIIe siècle. Si elle n'y a jamais séjourné, Colette l'évoque néanmoins au début de son premier roman, Claudine à l'école : « Montigny [...] ça s'étagé en escalier au-dessous d'un gros château, rebâti sous Louis XV et déjà plus délabré que la tour sarrasine, épaisse, basse, toute gainée de lierre, qui s'effrite par en haut, un petit peu chaque jour. » La tour dite sarrasine est un donjon au plan rare, ovoïde, du XIème et XIIème siècle. C'est dans ce lit de verdure et d'histoire que repose le Musée Colette, « un musée pour les sens autant que pour l'esprit » comme le présente la muséographe. Héliène



Tour Sarrasine

<https://toursarrasine-puisaye.fr>

15.1 km

📍 SAINT-SAUVEUR-EN-PUISAYE  

La tour de St Sauveur en Puisaye faisait partie d'un ensemble de fortifications qui protégeait le village au moyen-âge. Située au sommet des fortifications de l'enceinte urbaine et dotée vraisemblablement d'un hourd en partie haute, elle avait un rôle de protection sur l'abbaye de Moutiers et le prieuré de Saint-Sauveur. La tour était un lieu de pouvoir permettant d'administrer les territoires de l'ouest de l'évêché d'Auxerre, s'étendant jusqu'à la Loire. Elle disposait d'un cellier en rez-de-chaussée pour entreposer l'impôt et d'une grande salle à l'étage. La Tour Sarrasine est actuellement fermée au public mais vous pouvez l'admirer de l'extérieur.



Maison natale de Colette

☎ 03 86 44 44 05

8-10, rue Colette

<http://www.maisondecolette.fr>

15.2 km

📍 SAINT-SAUVEUR-EN-PUISAYE  

Voyagez à travers le temps à la rencontre de la plus célèbre des bourguignonnes : l'écrivain Colette. Maison et jardins ont été fidèlement reconstitués d'après les textes de l'auteur et les documents d'archives : couleurs, papiers peints, mobilier permettent de retrouver l'ambiance d'une maison bourgeoise à la fin du XIXe siècle. Tout au long de l'année, la maison de Colette vous propose également des festivals, des lectures, des conférences, des ateliers et des projections.



La Bâtisse

☎ 03 86 45 68 00

2 bis, Lieu-dit la Bâtisse D 85 - route de

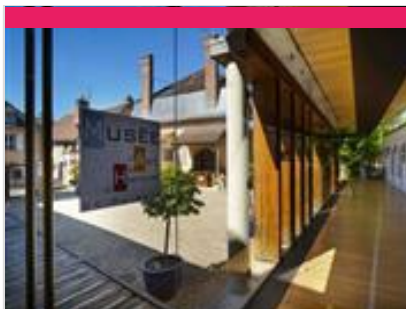
Saint-Fargeau

<https://poterie-batisse.com/>

16.7 km

📍 MOUTIERS-EN-PUISAYE  

Four couché du XVIIIe siècle. Ateliers de 1930. Fondée au XVIIIe s., La Bâtisse a vu se succéder 10 générations de potiers de père en fils. Dans l'atelier de 1930 toujours en activité où se reproduisent des gestes ancestraux : le pétrissage de la terre, le tournage et l'émaillage, la Poterie de la Bâtisse vous fera voyager au travers du temps !



Musée d'Art et d'Histoire de Puisaye

☎ 03 86 45 73 05

5, rue Paul-Huillard

🌐 <https://www.mah-puisaye.fr/>

16.8 km

📍 VILLIERS-SAINT-BENOIT



Installé dans une belle demeure bourgeoise du XVIII^e s. transformée en musée. Au rez-de-chaussée, reconstitution d'une cuisine bourgeoise poyauine. Une bibliothèque présentant une table de changeur du XVI^e s. Une salle à manger présentant un tableau attribué à Hyacinthe Rigaud (1659-1743), une collection de céramiques, un buffet art-nouveau dessiné par Paul Huillard, architecte décorateur, donateur du musée à la commune ainsi qu'une commode, une bergère et un tapis (dépôt effectué par le Mobilier National en date du 20 janvier 2022). Le partenariat conclu à cette occasion avec la mairie a une profonde signification : il marque bien que, loin d'être réservé à nos dirigeants, le Mobilier National est d'abord et avant tout le Mobilier de la Nation.



Le Marais d'Andryes

☎ 06 82 88 89 62

Etang de Cornoy D 39

🌐 <https://www.marais-andryes.fr>

16.9 km

📍 ANDRYES



Une balade sensorielle et dépaysante au cœur d'un site naturel unique et préservé. Trois sentiers d'interprétation s'offrent à vous : découverte (4km), naturalité (500m), perception environnementale (500m), permettant à chacun de vivre intensément sa relation directe et fondamentale à la nature. Le guide du visiteur que vous trouverez à l'entrée du marais vous donnera les informations nécessaires sur le patrimoine rural lié à cette zone naturelle de l'Yonne.



Château de Ratilly

☎ 06 09 12 13 74

Treigny

🌐 <https://chateauderatilly.fr/>

19.7 km

📍 TREIGNY-PERREUSE-SAINTE-COUMBE



Au débouché d'un petit chemin de terre surgit l'impressionnante façade du Château de Ratilly, véritable forteresse médiévale construite sur des fondations du XI^e s., achevée au XIII^e, puis transformée pour partie à la Renaissance. Les quatre tours d'angle, les deux tours d'entrée défendant le pont-levis, les douves, le pigeonnier entourent la charmante cour intérieure carrée. Depuis 1951, l'atelier de poterie, les expositions, spectacles et stages font de Ratilly un centre d'art de premier plan.



Guédelon, nous bâtissons un château fort

☎ 03 86 45 66 66

D 955

🌐 <https://www.guedelon.fr/>

20.1 km

📍 TREIGNY-PERREUSE-SAINTE-COUMBE



C'est en forêt de Guédelon, au cœur d'une ancienne carrière, que les ouvriers bâtissent chaque jour, sous vos yeux, un château fort du XIII^e siècle. Carriers, tailleurs de pierre, maçons, charpentiers, forgerons, tuiliers, menuisiers, cordiers, charretières, charron, peintres, vanniers, herboriste, jardiniers... transforment et valorisent la pierre, le bois, la terre présents sur le site pour vous livrer les secrets des bâtisseurs du Moyen Âge. De saison en saison, les ouvriers de Guédelon relèvent ce défi hors normes. L'enceinte fortifiée, le logis et ses charpentes, la chambre et ses peintures murales, la cuisine et le cellier, les salles de tir et leurs imposantes voûtes d'ogives, la chapelle, la moitié du chemin de ronde... ont été réalisés sous les yeux de milliers de visiteurs venus visiter ce chantier unique au monde. En 2025, les ouvriers poursuivent les maçonneries de l'imposante porte entre deux tours



Le Couvent

☎ 03 86 74 75 38

4-8, rue du Couvent

🌐 <http://www.lecouventdetreigny.com>

20.4 km

📍 TREIGNY-PERREUSE-SAINTE-COUMBE



Le Couvent est un bâtiment dont l'origine remonte aux XV^e s., autrefois propriété de la Congrégation hospitalière des sœurs de la Providence de Sens. Le Couvent, réhabilité, abrite les expositions organisées par l'Association de Potiers Créateurs de Puisaye, où se côtoient les œuvres des Potiers de l'Association et celles de leurs invités. Depuis 1982, les membres de l'Association des Potiers Créateurs de Puisaye, se sont donnés pour mission de faire découvrir la céramique contemporaine dans toute sa diversité. Trois expositions installées dans les six salles du Couvent, un festival de céramique en août, ainsi que diverses animations accueillent plus de 6 000 visiteurs.



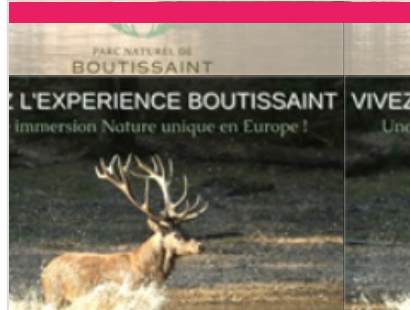
Réservoir du lac du Bourdon

☎ 03 86 74 10 07

20.9 km
📍 SAINT-FARGEAU



Au cœur de la Puisaye-Forterre, le Lac du Bourdon c'est l'endroit qu'il vous faut lorsqu'on aime les loisirs nautiques et de plein air : canoë-kayak, pédalos, voile, planche à voile et en juillet-août, baignade surveillée et initiation à l'aviron. Balade, camping, restauration et équitation autour du Bourdon.



Parc naturel de Boutissaint

☎ 07 82 56 27 67
Treigny

🌐 <https://boutissaint.com/>

22.0 km
📍 TREIGNY-PERREUSE-SAINTE-COMBE



Vivez l'expérience Boutissaint : une immersion nature unique en Europe ! Venez éveiller vos sens et vous offrir des souvenirs inoubliables en évoluant sur 420 ha de forêt où vivent 400 animaux en totale liberté : cerfs, daims, sangliers ainsi que bisons d'Europe et moutons en enclos. A parcourir librement ou avec guide, à pied, avec vos vélos ou vos chevaux.



Musée de l'Aventure du Son

☎ 03 58 47 00 15
Place des Augustins

🌐 <https://www.aventureduson.fr/>

23.3 km
📍 SAINT-FARGEAU



Collections publiques uniques en Europe sur ce thème, L'Aventure du Son expose plus de 1 000 instruments de musique mécanique, phonographes et radios. Installé dans un couvent du XVIIe s. au centre de Saint-Fargeau, capitale de la Puisaye, le musée propose de découvrir l'aventure du son grâce à des objets exceptionnels : orgues de barbarie, pianos mécaniques, premières inventions de Cros, Edison, Lioret, Pathé, etc. jusqu'aux appareils Pioneer. Le musée permet également au public de se plonger dans l'univers de la radiophonie par la visite d'un ensemble de radios particulièrement riche, de l'invention de Branly jusqu'à nos jours. Un musée à voir et à écouter. Pour les plus jeunes, le Musée propose une visite ludo-éducative sur des tablettes numériques.



Château de Saint-Fargeau

☎ 03 86 74 05 67
Place du château

🌐 <https://www.chateau-de-st-fargeau.com/>

23.3 km
📍 SAINT-FARGEAU



Au premier abord, on se heurte à l'aspect monumental et écrasant d'une maison fortifiée et défensive du XVe siècle, faite pour traverser les siècles. Mais à peine entré dans la cour d'honneur, on découvre un somptueux décor... un chef d'œuvre classique du XVIIe siècle, dessiné par le Vau. Le château de Saint-Fargeau, qui fut le berceau de la famille maternelle de l'académicien Jean d'Ormesson, est largement évoqué dans le roman de ce dernier, Au plaisir de Dieu, et a servi de cadre au tournage du feuilleton télévisé tiré de cette œuvre.



Earl Gilles Abry

☎ 06 80 60 99 06
6, Le Gibon

0.9 km
📍 LEUGNY



Dans une ferme typique de Puisaye, nous élevons de façon traditionnelle un troupeau de 90 vaches à viande nourries à l'herbe et aux céréales produites sur l'exploitation. Nous vous proposons sur commande la viande de nos génisses et de veaux de lait. Accueil de groupes et échanges sur l'agriculture, son avenir, son économie et ses intérêts pour la biodiversité.

Mes recommandations (suite)

Découvrir La Puisaye

Top 10

OFFICE DE TOURISME PUISAYE-FORTERRER

WWW.PUISAYE-TOURISME.FR

EN BOURGOGNE
LA PUISAYE
A DU GÉNIE!



EARL de la Jaunière

☎ 0624940581

2 Lieu-dit La Jaunière

🌐 <https://lamourestdanslelait.wixsite.com/>

3.3 km

📍 MOULINS-SUR-OUANNE



2

Producteurs de lait à Moulins-sur-Ouanne en Puisaye, nous utilisons une partie de notre production laitière pour la production de crème et de glaces. Nous proposons aussi des sorbets composés pour certains de fruits de notre région et des desserts glacés. Nos glaces et sorbets sont sans colorant, sans additif et sans conservateur. En bac ou au cornet, vous pourrez ainsi commander les parfums locaux comme « cerise crème fraîche ratafia de Jussy." Et aussi, la vente de lait cru entier !



Un Déjeuner sur l'Herbe

☎ 03 86 44 02 59

7, rue Paul Bert

🌐 <https://biotoucy.com/>

8.6 km

📍 TOUCY



3

Magasin regroupant 8 producteurs bio cultivant ou transformant leurs produits (fromages, charcuterie, viande, produits laitiers, fruits et légumes...).

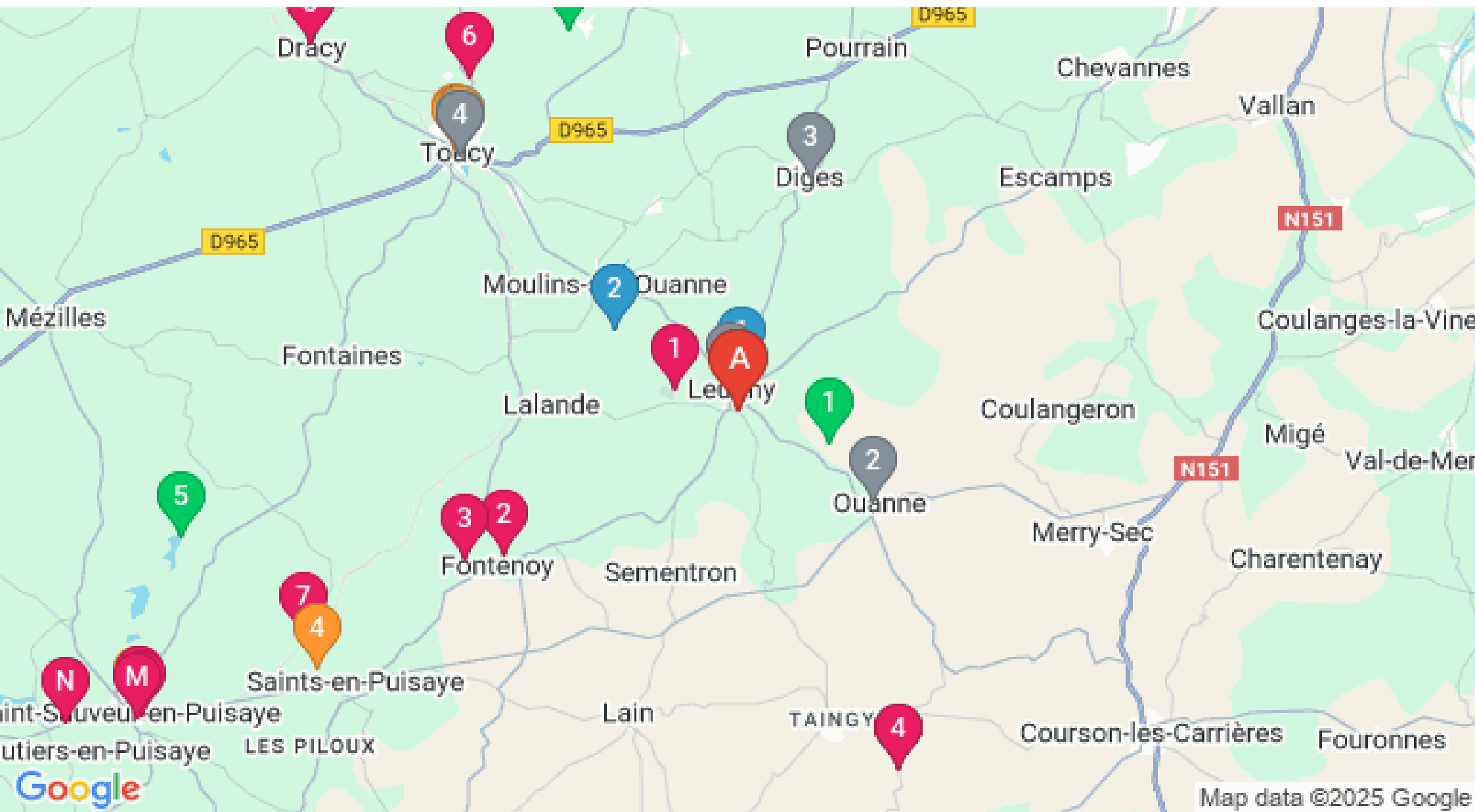


Mes recommandations (suite)

Découvrir La Puisaye

Top 10

OFFICE DE TOURISME PUISAYE-FORTERRE
WWW.PUISAYE-TOURISME.FR



Map data ©2025 Google

: Restaurants : Activités et Loisirs : Nature : Culturel : Dégustations